



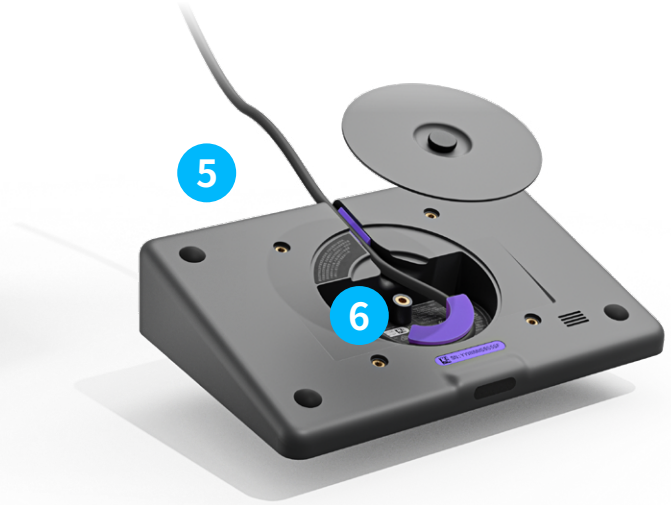
데이터 시트 로지텍 TAP IP

로지텍 회의실 솔루션용 네트워크 연결 터치 컨트롤러인 로지텍 Tap IP를 사용하면 원터치로 회의가 시작됩니다. 깔끔한 케이블 관리와 사용 가능한 다양한 마운트를 통해 Tap IP는 쉽게 설치되고 가동 상태를 유지합니다.

POE 연결 기능이 있는 회의실 터치 컨트롤러

회의실 컨트롤러 그 이상인 Logitech Tap IP는 화상 회의 배포 전반에 걸쳐 일관되고 원활한 사용자 경험을 달성하는 데 도움이 됩니다.

특수 목적으로 제작된 이 터치 컨트롤러는 넓은 10.1인치 디스플레이와 날렵하고 로우 프로파일로 존재감이 뛰어납니다. 단일 PoE(Power over Ethernet) 연결과 다양한 장착 옵션을 활용하여 실내 어디에나 터치 컨트롤러를 설치할 수 있습니다. 내장된 케이블 고정 및 스트레인 릴리프 덕분에 우발적인 분리를 방지하고 각 회의실이 다음 화상 회의를 위해 준비된 상태로 유지되도록 합니다.

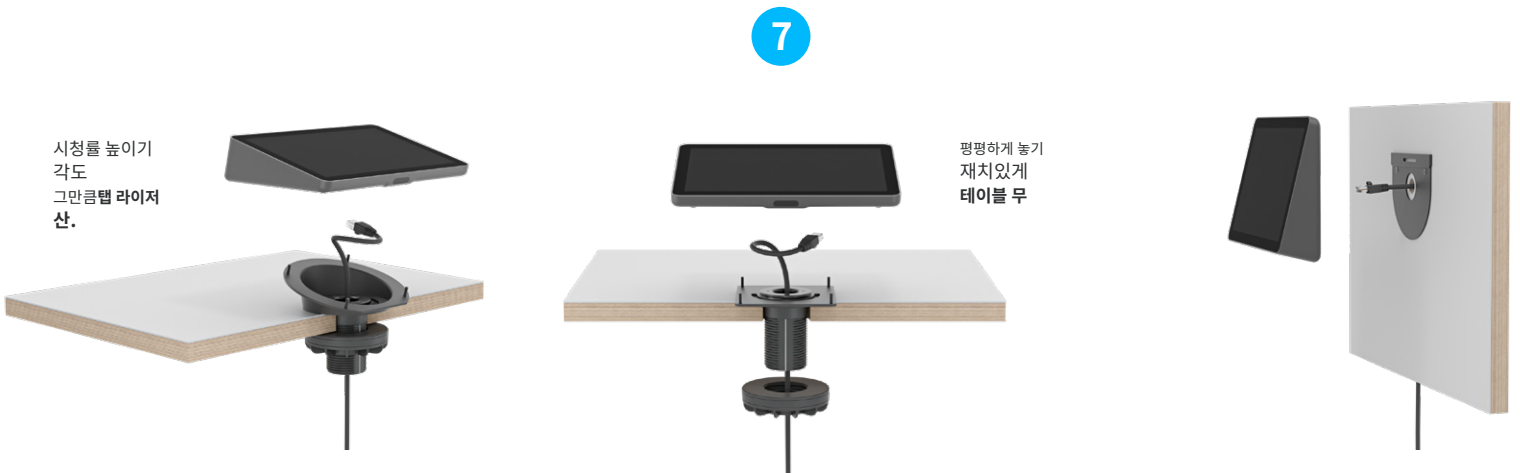


사용하기 쉬운

- 1** **원터치 가입:** 탭 한 번으로 간편하게 회의를 시작하고 참여하세요.
- 2** **10.1인치 터치 디스플레이:** 넓고 반응이 빠른 터치 스크린은 높은 가독성을 위해 지문을 방지하고 구성 요소를 보호하기 위해 밀봉됩니다.
- 삼** **모션 센서:** 내장 모션 센서는 사용자가 접근할 때 항상 준비 상태를 유지하고 유휴 상태일 때 전력을 절약합니다.
- 4** **매끄럽고 로우 프로파일:** 편안한 14° 각도로 쉽게 볼 수 있으며 실내에서 눈에 잘 띄지 않습니다.

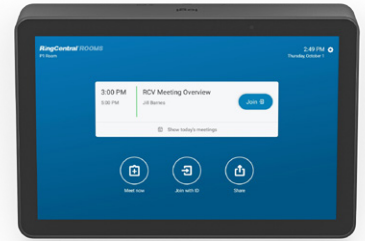
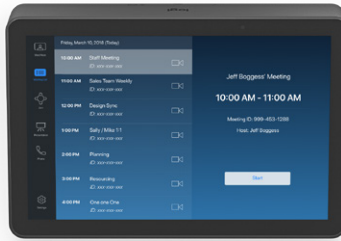
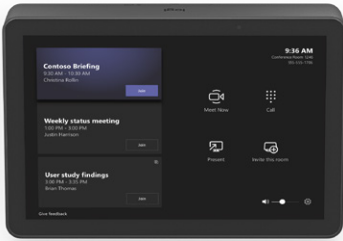
간단한 설정

- 5** **단일 PoE 케이블:** 전원과 데이터 모두를 위한 하나의 케이블은 긴 케이블 연결 없이 룸 시스템에 묶이지 않고 룸 어디에나 유연하게 배치할 수 있음을 의미합니다.
- 6** **깔끔한 케이블 관리:** 내장형 케이블 고정 및 스트레인 릴리프 시스템은 PoE 케이블을 인클로저 안에 완전히 숨기고 원하지 않는 분리를 방지하기 위해 고정합니다.
- 7** **다양한 장착 옵션:** 회의실 참가자 근처에 편리하게 배치할 수 있도록 사용 가능한 테이블, 라이저 및 벽걸이를 사용하여 회의실 거의 모든 곳에서 Tap IP를 보호하십시오.



플랫폼 선택

최고의 화상 회의 서비스로 Tap IP를 구성하여 배포 전반에 걸쳐 원활하고 일관된 회의 경험을 제공할 수 있습니다.



모든 회의실을 위한 화상 회의

Tap IP 및 로지텍 룸 솔루션을 사용하여 회의실을 비디오 협업 공간으로 쉽게 전환하십시오. 비디오 바, 회의용 카메라, 컴퓨팅 및 기타 장치를 포함하는 사전 구성된 솔루션으로 시작하고 스케줄링 패널, 디지털 화이트보드 및 액세서리를 추가하여 효과적인 협업을 강화하십시오. 자세한 내용을 보려면 다음을 방문하십시오. www.logitech.com/room-solutions.

거의 모든 모양이나 크기의 방에 적합

회의실 내부에서 외부에 이르기까지 로지텍 회의실 솔루션은 파트너 플랫폼과 함께 원활하고 일관된 회의 경험을 제공합니다.



회의실 구축

로지텍 회의실 솔루션에는 화상 회의실을 구축하고 맞춤화하는 데 필요한 모든 것이 포함되어 있습니다.

Tap Scheduler, Tap IP, RoomMate, Scribe, Rally 비디오 바와 컨퍼런스 캠을 제공합니다.





<p>장치: 총 높이 x 너비 x 깊이 2.21 x 9.69 x 6.74인치 56.1 x 246.2 x 171.3mm 1.0kg(2.2파운드)</p>	<p>10.1인치 대각선 화면 디스플레이 각도: 14° 시야각: 85°(상/하/좌/우) 해상도: 1280 x 800 디스플레이 유형: IPS(평면 스위칭)</p>	<p>h LED 백라이트 정전식, 10포인트 멀티 터치 밝기: 400 니트 대비: 1000:1 지문 방지: 소유성 코팅</p>
<p>전원 및 포트</p>	<p>인터페이스</p>	<p>패키지 내용물</p>
<p>PoE(Power over Ethernet), IEEE 802.3af Type 1, Class 3 장치 이더넷: 10/100mbps 와이파이: 802.11a/b/g/n/ac 블루투스 5.0</p>	<p>내부 케이블 고정 및 스트레인 릴리프 시스템 통합 초음파 스피커 통합 PIR 모션 센서 통합 가속도계 통합 주변광 센서 100mm x 100mm VESA FDMI</p>	<p>Tap IP 터치 컨트롤러 VESA 장착 나사(4) 극세사 천 선적 서류 비치</p>
<p>호환성 및 인증</p>	<p>환경</p>	<p>옵션 액세서리</p>
<p>Logitech Tap IP는 다음을 포함한 화상 회의 서비스용 터치 컨트롤러로 인증되었거나 호환됩니다.</p> <p>Microsoft Teams와 Android Zoom Rooms(모두) 링센트럴 룸스™ 보다 www.logitech.com/support/tapcompatibility 최신 인증 및 호환성 정보를 확인하십시오.</p>	<p>작동 온도: 0 ~ 40°C 보관 온도: -40 ~ 70°C 습도: 10 ~ 95%</p> <p>보안</p> <p>전체 디스크 암호화: AES-128 데이터 암호화: 대칭 키, PKI 장치 ID: 장치 증명으로 보호 키 보호: Arm TrustZone, RPMP</p> <p>장치 보안: Kensington 잠금 장치</p>	<p>테이블 마운트 라이저 마운트 월마운트</p> <p>장치 관리</p> <p>Logitech Sync 원격 관리, Microsoft Teams Admin Center 및 Zoom 장치 관리 플랫폼으로 모니터링하고 관리합니다.</p>
<p>보증</p>		<p>부품 번호</p>
	<p>원래 로지텍 제조업체의 2년 보증에 1년을 추가하는 연장 보증 구매를 통해 대부분의 회의실 장비의 일반적인 감가상각 및 교체 주기에 대해 안심할 수 있습니다.</p> <p>사용 가능 여부는 대리점에 문의하십시오. 표준 2년 제한 하드웨어 보증 포함</p>	<p>Graphite 952-000085의 Logitech Tap IP Logitech Tap IP in White 952-000088</p>